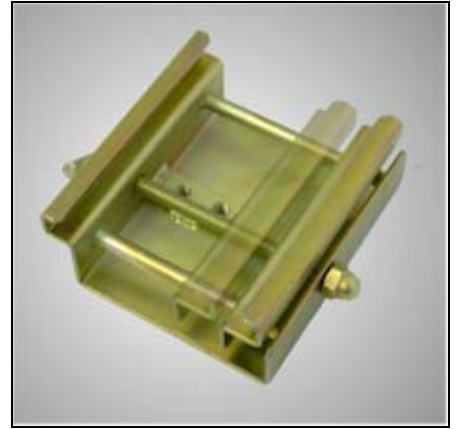


## Einsatz

Die Trägerklammer ET03 eignet sich als temporärer Aufhängepunkt an Binderprofilen in Alu-Zelthallen und an Stahlträgern. An beliebiger Stelle lassen sich Scheinwerfer, Projektoren, Lautsprecher, Bildschirme, Traversen, Umlenkrollen, Kettenzüge und Dekorationen fixieren. Das Anbringen der Trägerklammer ist einfach und erfolgt ohne Werkzeug.

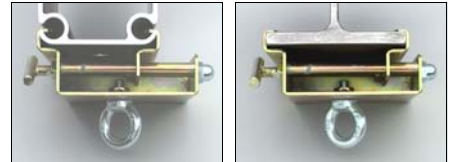
Nutzen Sie die Vorteile der Trägerklammer ET03:

- flache Bauform, ansprechendes Design
- grosser Klemmbereich, hohe Tragfähigkeit
- zeitsparende und werkzeugfreie Montage
- Befestigung an Kederprofilen und Stahlträgern
- sicherer Aufhängepunkt für unzählige Einsätze



## Bauform

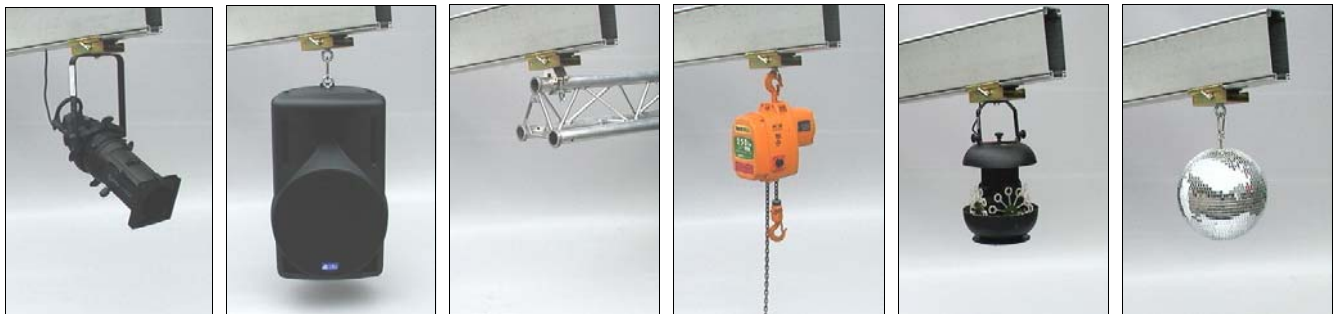
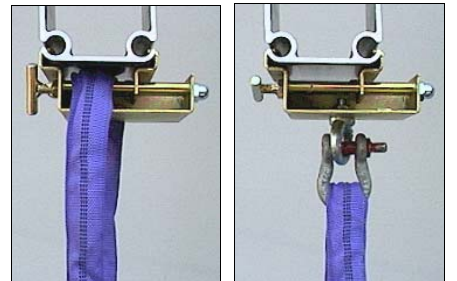
Die flache Bauform spart wertvolle Montagehöhe. Mit dem Festziehen der Spindel wird die Trägerklammer durch den beweglichen Schlitten am Profil festgeklemmt. Die Trägerklammer ET03 besitzt zwei Gewindebohrungen M10 zur Lastaufnahme und eine Bohrung für die Sicherung. Als Zubehör sind Ringschrauben DIN 580, Vario-Ringschrauben, Wirbelbockgewinde, Rohrschellen, Haken, Schäkel, Seilstruppen, Ketten, Rundschlingen und Zurrgurten lieferbar.



## Anschlag

Im Normalfall wird die Last direkt an eine der beiden Gewindebohrungen angehängt. Bei sehr schmalen Trägern kann eine Schlinge direkt in die Trägerklammer ET03 eingelegt werden. Dabei ist ein seitliches Abkippen zu vermeiden. Die maximale Nutzlast ergibt sich je nach verwendeter Befestigungsschraube:

- |   |        |
|---|--------|
| – Ringschraube M10 (DIN 580)            | 230 kg |
| – Vario-Ringschraube M10, gleitgelagert | 400 kg |
| – Wirbelbockgewinde M10, kugelgelagert  | 450 kg |



## Technische Daten

Klemmbereich	45 – 130 mm
Gewindebohrung	2 x M10
Tragfähigkeit	500 kg
Bruchlast	> 20 kN / 2040 kg
Abmessungen	L 150 x B 175 x H 55 mm
Gewicht	1.4 kg

## Vertrieb

HBJ Elektronik, B. Hediger  
Bürgerheimstrasse 4  
6374 Buochs NW

Fon 041 620 90 40  
Fax 041 620 90 41  
Mail [mail@hbj.ch](mailto:mail@hbj.ch)